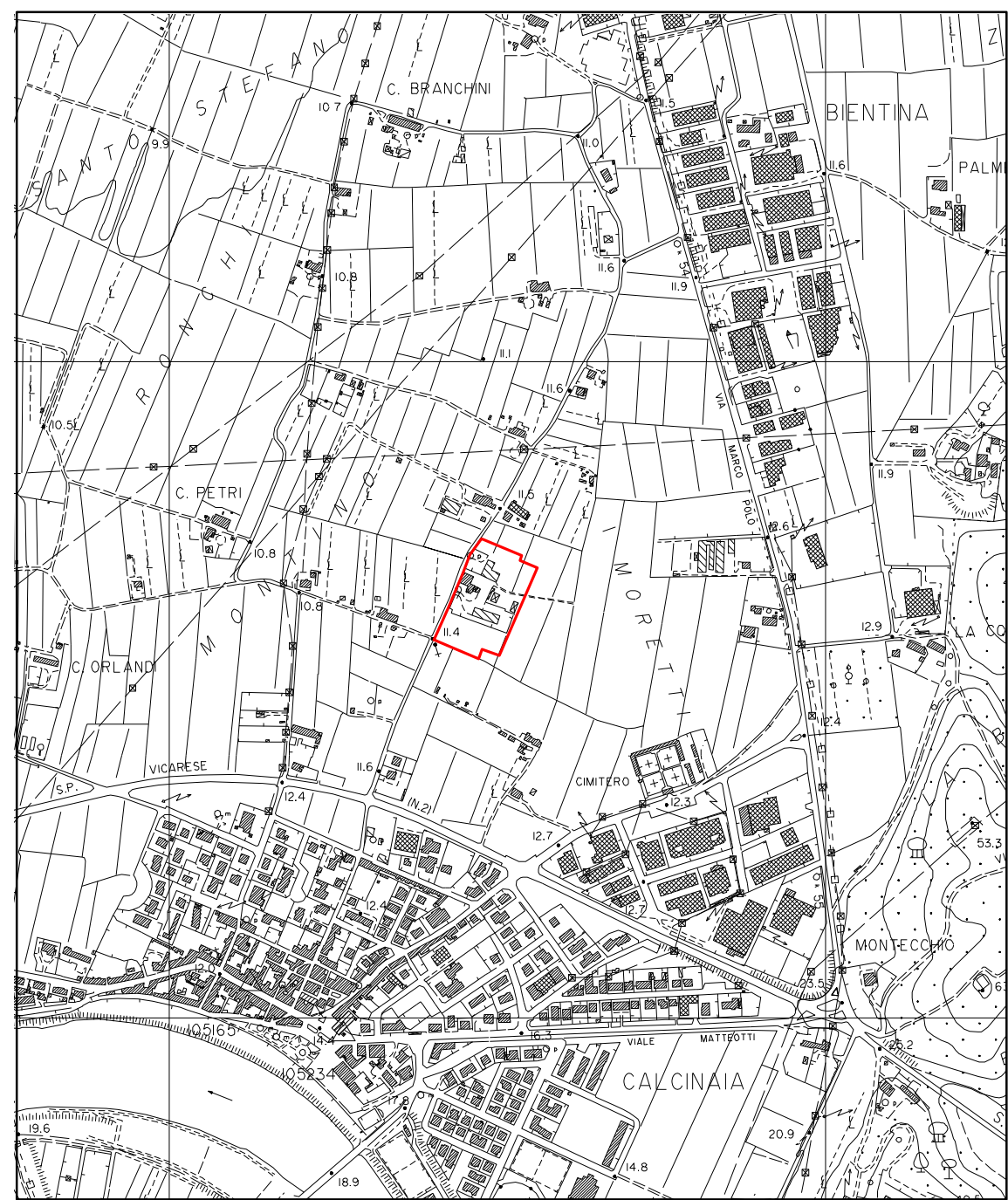
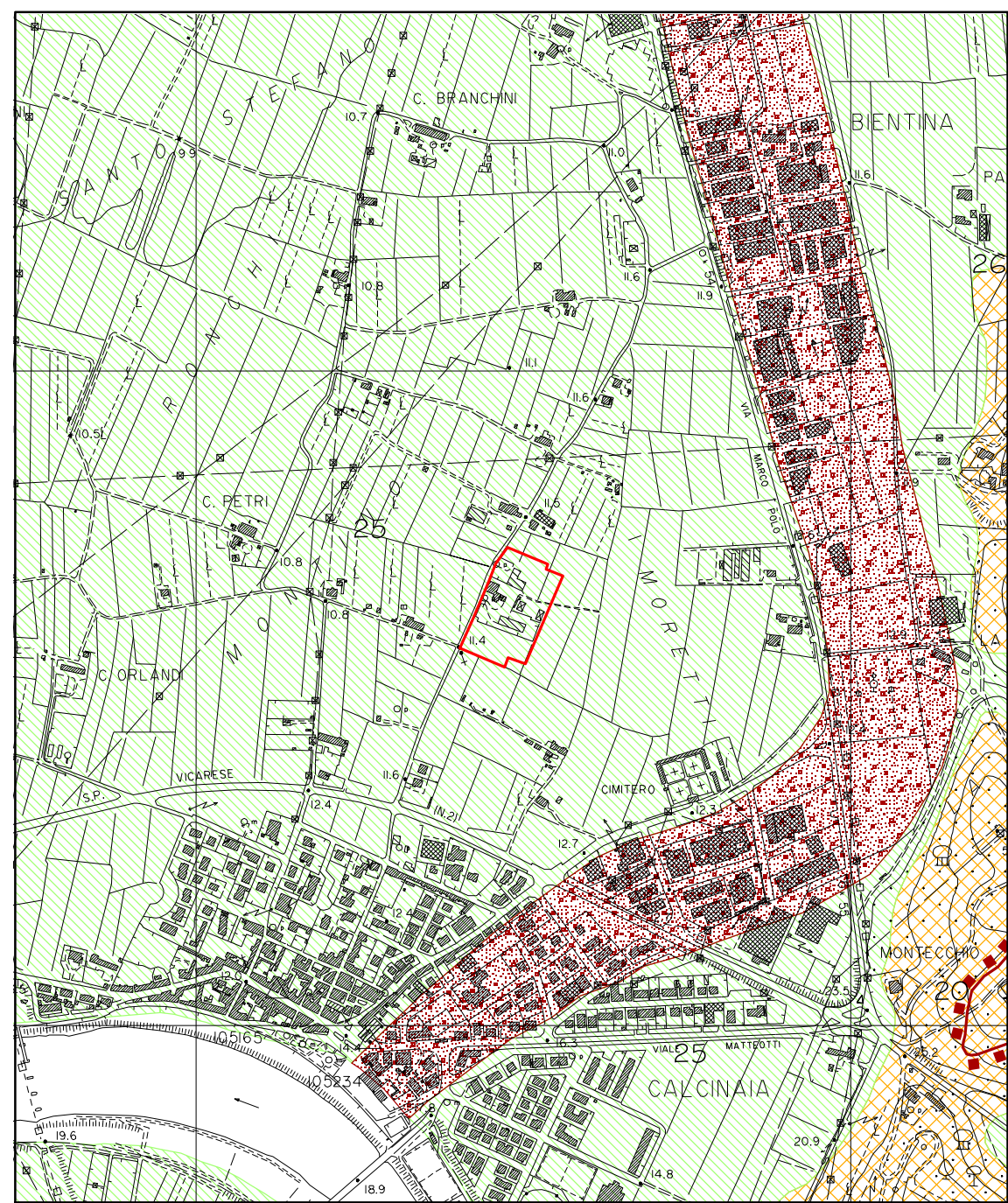


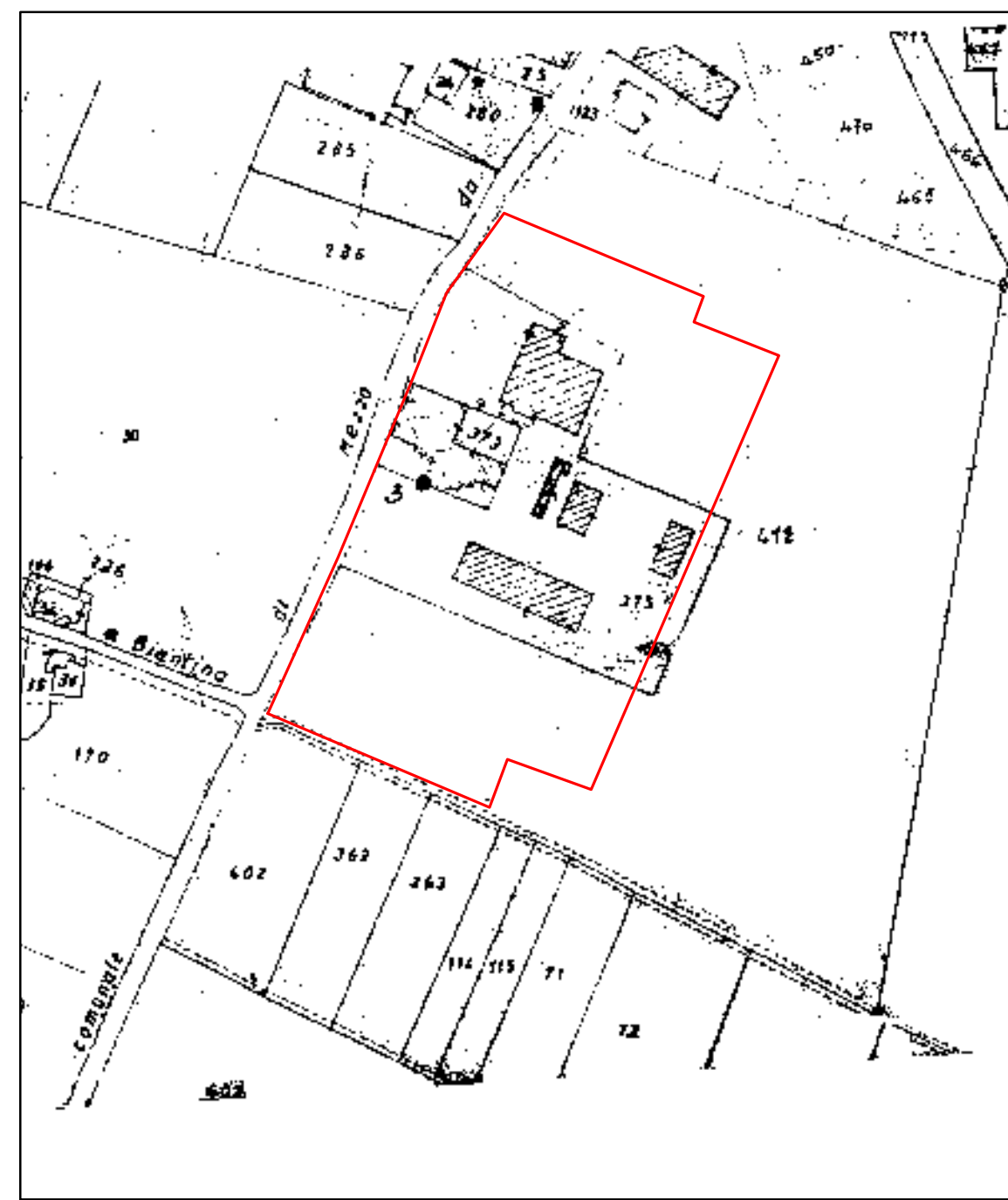
| | | | |
|---|-----------|--|--|
| AssoGeo Studio di Geologia Progettazione e consulenza geologica, idrogeologica, geotecnica ed ambientale <small>via dei Mille, 56 - Ponsacco (PI) tel. 0587.763036</small> | | incanico n°. | 18/04 |
| | | Tavola n°. | Unica |
| Comune: CALCIANAIA Località: I MORETTI Via: DI MEZZO | Progetto: | data | Luglio 2004 |
| Il tecnico dott. geol. Antonio Esposito | | Committente Opera della Divina Provvidenza "Madonna del Grappa" | Progettista dott. Arch. Bellarmino Bellucci |
| - Corografia (scala 1:10.000) - Inquadramento geologico (scala 1:10.000) - Planimetria catastale (scala 1:2.000) - Ubicazione delle indagini svolte e traccia della sezione stratigrafica (scala 1:5.000) - Carta della pericolosità geomorfologica (estratto PTC Provincia di Pisa) (scala 1:10.000) - Carta della pericolosità idraulica (estratto PTC Provincia di Pisa) (scala 1:10.000) - Estratto PAI Autontà di Bacino fiume Arno (scala 1:10.000) - Carta della pericolosità (estratto dal PS vigente) (scala 1:5.000) - Carta di fattibilità dell'intervento in progetto (scala 1:5.000) | | | |



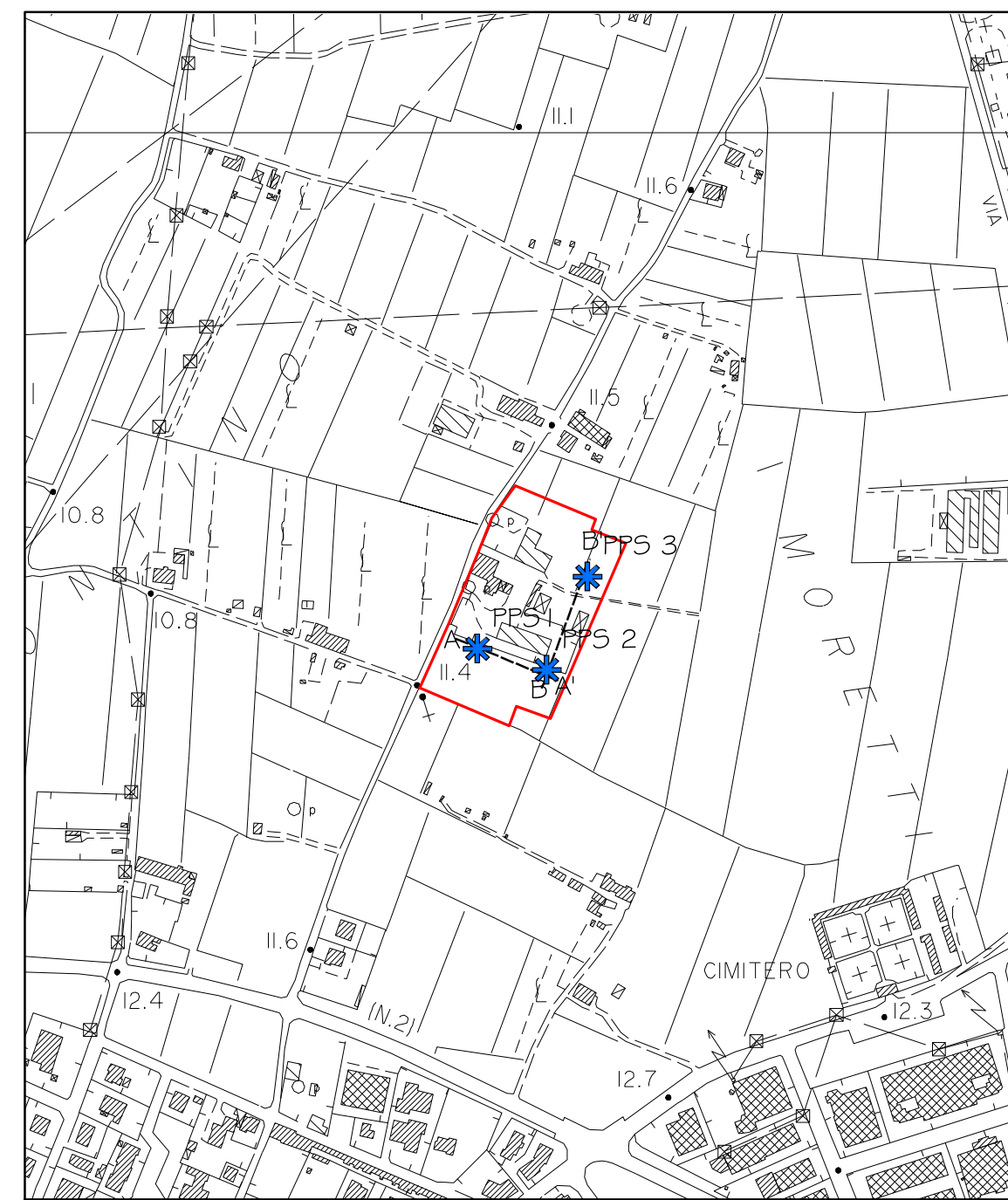
Corografia (scala 1:10.000)



Inquadramento geologico (scala 1:10.000)



Inquadramento catastale (Comune di Calcinaiia, Foglio 5 particelle 373, 375 e 412) (scala 1:2.000)



Ubicazione delle indagini svolte e traccia della sezione stratigrafica (scala 1:5.000)



area oggetto di piano di recupero

litologie affioranti

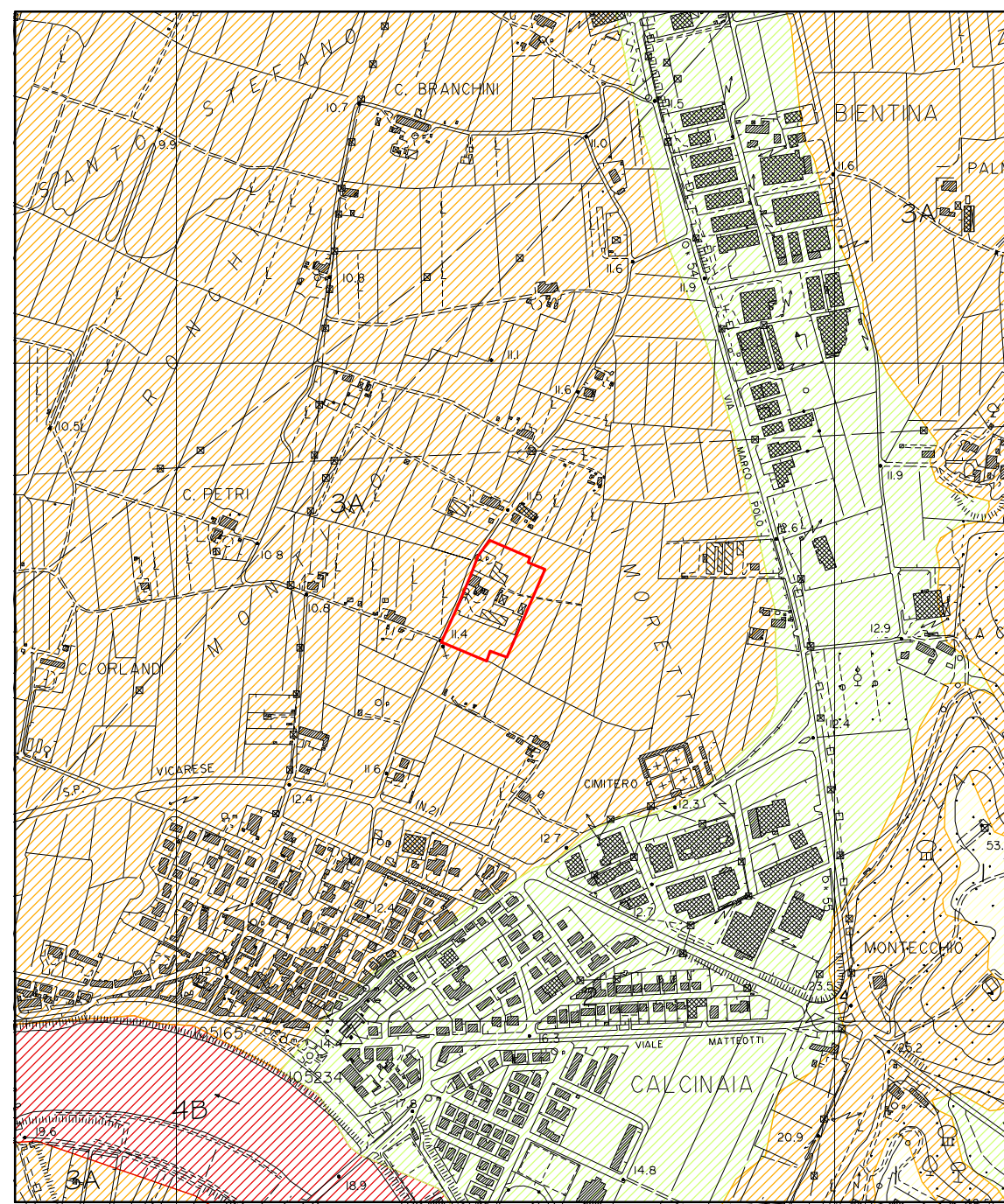
- 26 - depositi alluvionali prevalentemente argillosi, torbe palustri e depositi di colmata (Olocene)
- 25 - depositi alluvionali prevalentemente sabbiosi e limosi (Olocene)
- 20 - sabbie e ghiaie ad elementi di Verruciano e di calcari metamorfici (pleistocene med.)
- paleovalci sepolte
- orlo di terrazzo



area oggetto di piano di recupero

prove penetrometriche

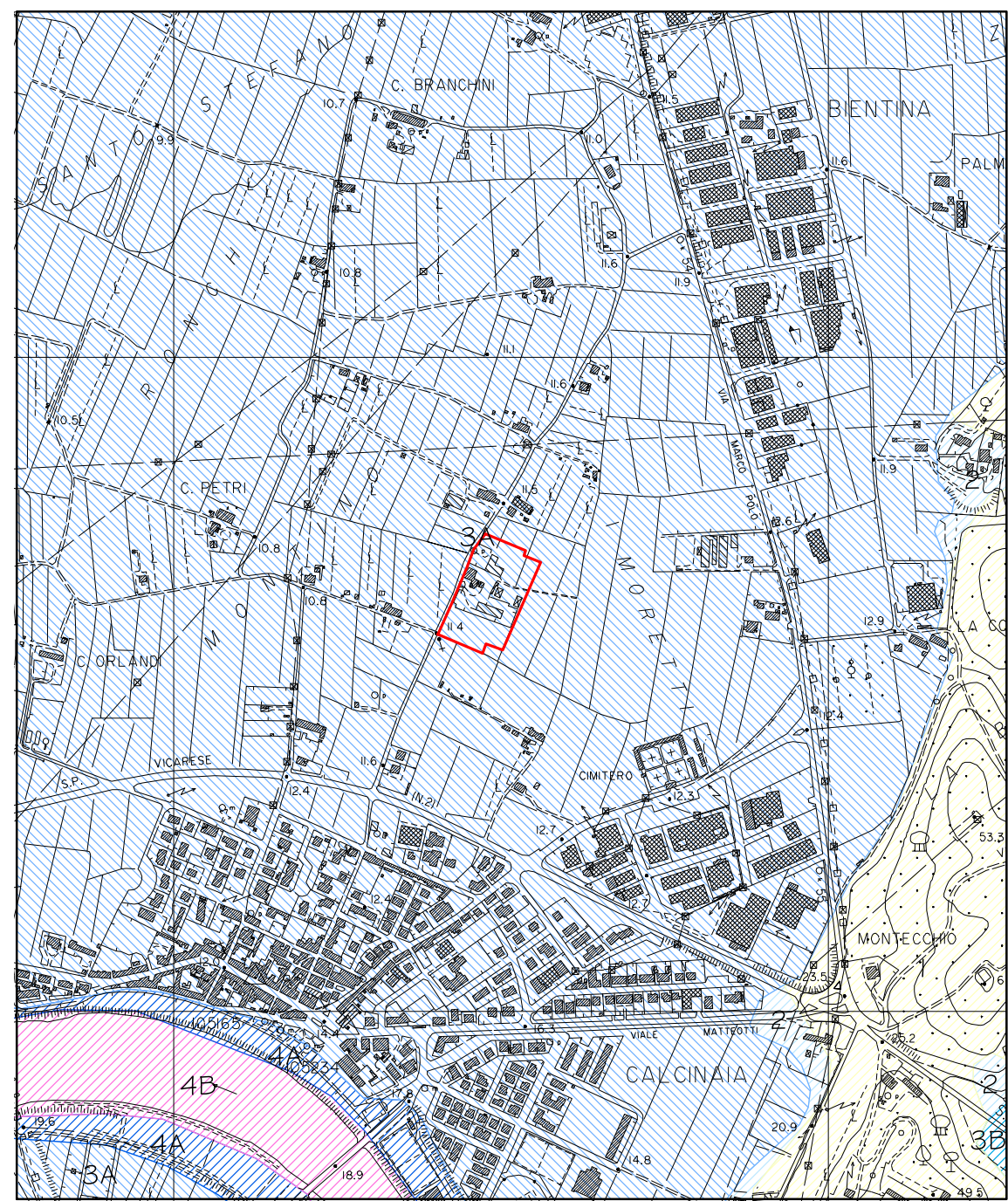
traccia sezioni stratigrafiche



Carta della pericolosità geomorfologica (estratto PTC Provincia di Pisa) (scala 1:10.000)

classi di pericolosità

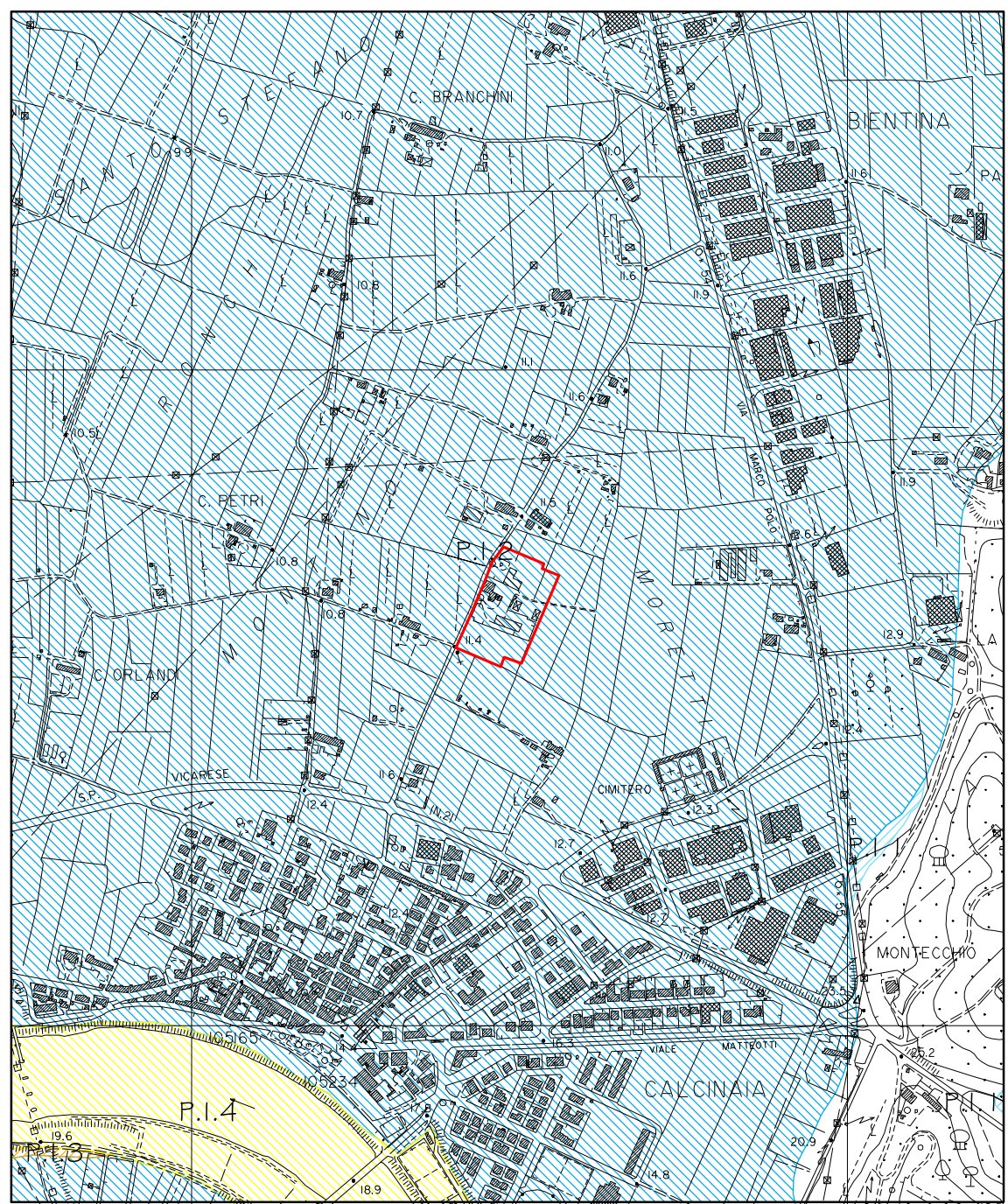
- 1 - irrilevante
- 2 - bassa
- 3A - media
- 3B - media
- 4A - elevata
- 4B - elevata



Carta della pericolosità idraulica (estratto PTC Provincia di Pisa) (scala 1:10.000)

classi di pericolosità

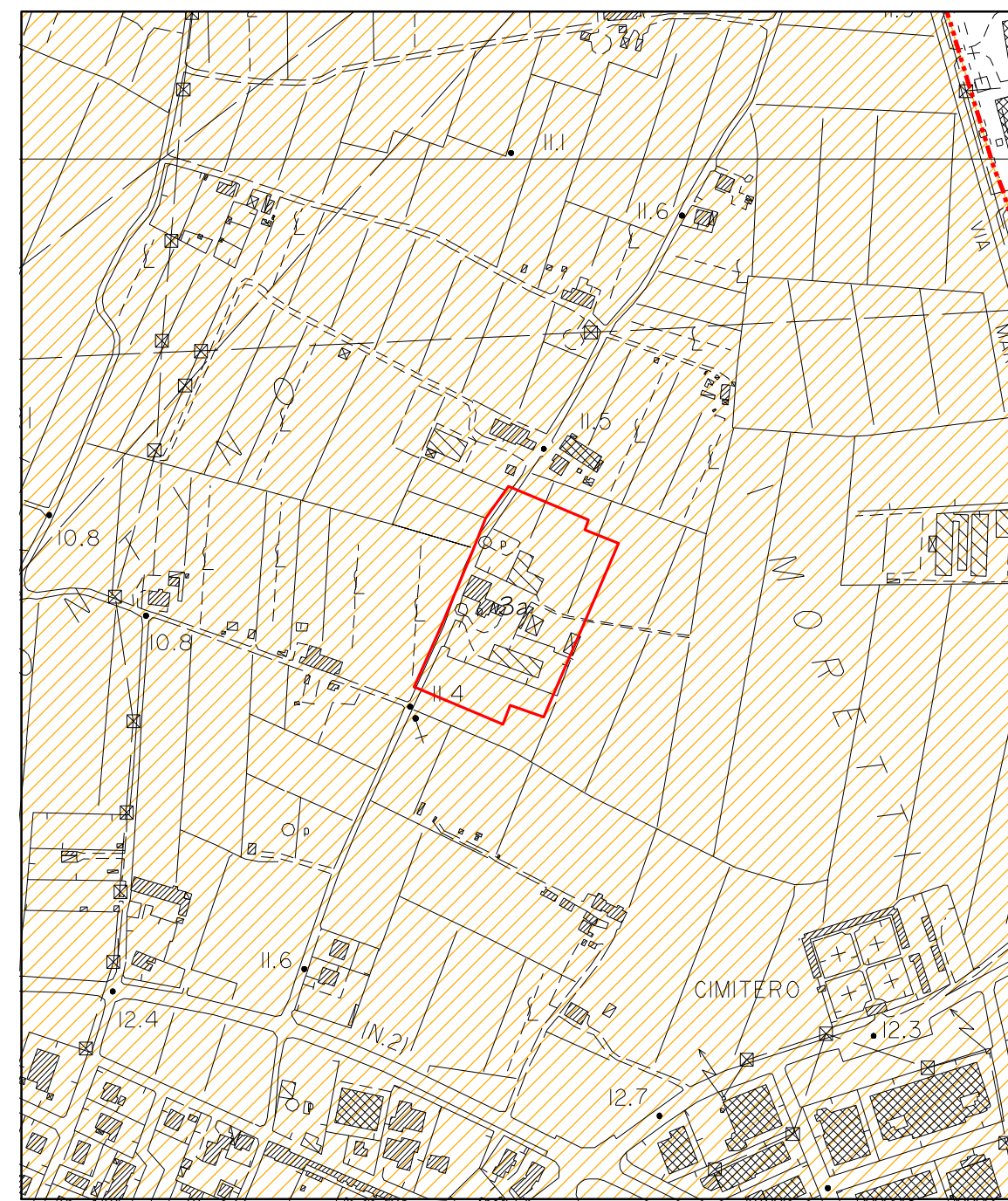
- 1 - irrilevante
- 2 - bassa
- 3A - media
- 3B - media
- 4A - elevata
- 4B - elevata



Estratto PAI Autontà di Bacino fiume Arno (scala 1:10.000)

classi di pericolosità

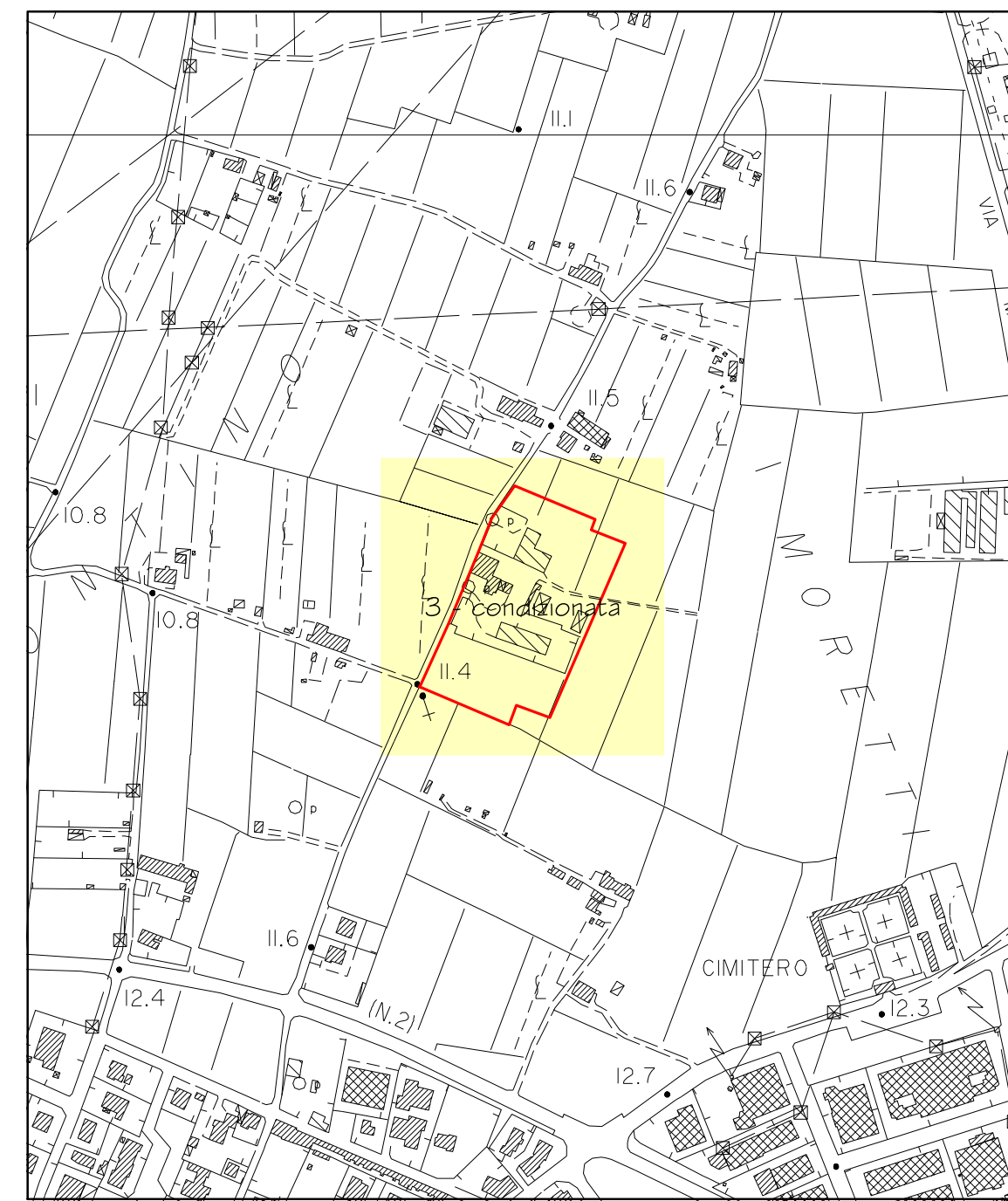
- P.I. 1 - pericolosità bassa
- P.I. 2 - pericolosità media
- P.I. 3 - pericolosità elevata
- P.I. 4 - pericolosità molto elevata



carta della pericolosità (estratto da PRG vigente) (scala 1:5.000)

classi di pericolosità

- 1 - pericolosità irrilevante
- 2 - pericolosità bassa
- 3A - pericolosità media
- 3B - pericolosità media
- 4 - pericolosità elevata



carta di fattibilità dell'intervento in progetto (scala 1:5.000)

- 3 - pericolosità complessiva dell'area: media (3A)
- 3 - classe di fattibilità dell'intervento

area oggetto di piano di recupero